

# 2017학년도 2학기 국가 교육근로장학사업 현장교육근로(교육활동지원) 유형 학생신청 매뉴얼(교육근로장학생용)

# 1) 한국장학재단 홈페이지 접속



## 한국장학재단 홈페이지 > 장학금 > 장학금신청 > 신청서 작성

- ① 한국장학재단 홈페이지([www.kosaf.go.kr](http://www.kosaf.go.kr)) 접속
- ② 왼쪽 'QUICK MENU'의 '로그인' 클릭(1) 후 로그인
- ③ 상단 '장학금(2) - 장학금신청' 메뉴의 '신청서 작성(3)' 클릭

※ 2017학년도 2학기 국가 교육근로장학금 통합신청기간에 신청한 학생은 신청할 수 없습니다.

※ 반드시 매뉴얼 상 절차에 따라 신청해주시기 바랍니다.

## 2) 신청서 작성

### 신청가이드

한국장학재단의 장학금 신청 이렇게 신청하세요.



#### STEP 1.

#### "로그인 하세요"

장학금 신청 전 공인인증서를 이용하여 로그인 하세요.  
재단 홈페이지를 처음 이용하시는 경우, 본인 명의의 은행\* 공인인증서를 미리 준비 하시고, 서비스이용자 등록 후 가능합니다.  
\* 외환, 우리, 국민, 신한, 기업, 경남, 농협, 광주, 대구, 부산, 수협, SC은행, 전북, 하나, 제주, 우체국



#### STEP 2.

#### "신청정보를 입력하세요"

신청서 작성 순서에 따라 정보를 입력하세요.  
완료 후 신청 접수 내역을 꼭 확인하세요.  
\* 개인정보, 가족정보, 대학정보 등

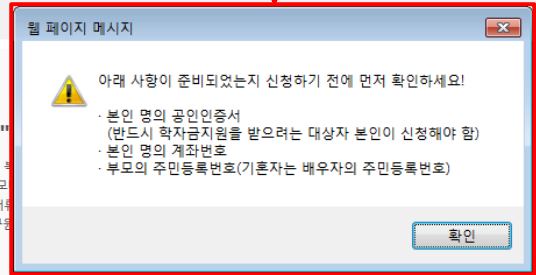
1  
신청하기 >



#### STEP 3.

#### "신청결과를 확인하세요"

• 정부 부처와 정보 연계를 통해 가족정보 또는 부  
- 안내문자를 받은 경우에 한하여 홈페이지, 모  
\* 신청 완료 후 1~2일 후에 홈페이지에서 서  
• 신청 학생의 소득구간(분위) 산정을 위해 가구원  
\* (미혼) 학생+부모 모두, (기혼) 학생+배우자



## 한국장학재단 홈페이지 > 장학금 > 장학금신청 > 신청서 작성

① 아래 사항이 준비되었는지 확인한 후, '신청하기(1)' 버튼을 눌러 진행

- 본인 명의 공인인증서
- 본인 명의 계좌번호
- 부모의 주민등록번호(기혼자는 배우자의 주민등록번호)\*

\* 해당 내용은 가구원 정보제공 동의 시 필요하며, 본 절차는 정부 학자금지원 신청자 및 가구원의 소득구간(분위) 산정을 위해 신청인과 가구원의 소득과 재산을 조사하기 위함입니다. 가구원 동의를 완료하지 않은 경우, 학자금 지원을 위한 소득구간(분위) 산정 불가함을 알려드립니다.

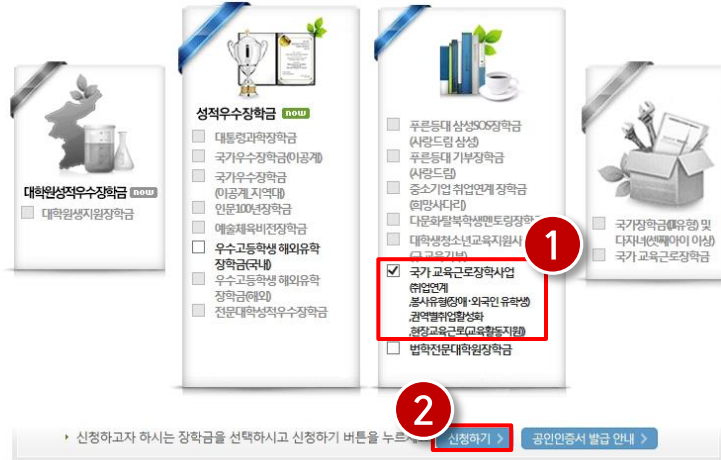
## 2) 신청서 작성



### 신청서작성

[신청가이드바로가기 >](#)

#### 한국장학재단 장학금 신청



한국장학재단 홈페이지 > 장학금 > 장학금신청 > 신청서 작성

- ① '국가 교육근로장학사업(취업연계, 봉사유형(장애·외국인 유학생), 권역별취업활성화, 현장교육근로(교육활동지원))'을 선택(1)
- ② [신청하기] 버튼 클릭(2)

## 2) 신청서 작성

한국장학재단

장학금 학자금대출 인재육성 기부 생활관 고객센터 재단소개 정보공개

장학금 국가 교육근로 및 중소기업 취업연계 장학금(희망사다리) 국가 교육근로장학금 신청하기

### 신청서작성

신청서 작성

STEP 01 약관동의 STEP 02 학교정보입력 STEP 03 개인정보입력 STEP 04 신청정보 확인 STEP 05 신청완료

이름		주민등록번호	
신청상품	국가 교육근로장학사업 (취업연계 봉사유형(장애·외국인유학생), 권역별취업활성화, 현장교육근로(교육활동지원))	신청일자	2017-10-11

1

개인정보제공 및 약관동의

개인(신용)정보의 수집제공활동 및 조회에 동의 하시겠습니까?   예, 내용에 동의합니다.  아니오

신청인 동의서 안내를 충분히 읽고 이해하십니까?   예, 내용에 동의합니다.  아니오

2

국가 교육근로장학사업 신청동의

해당 신청은 2017년 2학기 국가 교육근로장학사업 "취업연계 지원유형" 및 "장애대학생 봉사 유형" 및 "권역별 취업활성화 유형" 및 "외국인유학생 봉사 유형" 및 "현장교육근로(교육활동지원)유형" 추가 학생신청입니다.  
- "취업연계 지원유형"과 "장애대학생 봉사 유형", "권역별 취업활성화 유형", "외국인유학생 봉사 유형", "현장교육근로(교육활동지원)유형" 중 한가지 유형만 신청이 가능하며, 신청한 유형의 장학성으로만 선발 될 수 있습니다.

3

내용에 대해 확인하였고, 이해하십니까?  
 예, 동의합니다.  아니오

본인은 위 내용에 동의하며 신청서에 필요한 정보를 누락 없이 사실만을 입력하겠습니다.  
누락 및 사실 아닌 내용 입력으로 신청이 거절 될 수 있음을 인정합니다.

한국장학재단 홈페이지 > 장학금 > 장학금신청 > 신청서 작성

### ① '개인정보제공 및 약관동의' 동의하기(1)

- [내용확인] 버튼을 클릭하여 세부내용을 확인한 후, [동의함] 체크

### ② '국가 교육근로장학사업 신청동의' 동의하기(2)

### ② [공인인증서 동의] 클릭(3)

- 본인 명의의 공인인증서 필요

## 2) 신청서 작성

한국장학재단
장학금    학자금대출    인제육성    기부    생활관    고객센터    재단소개    정보공개

### 신청서작성

**신청서 작성**

STEP 01 약관동의
STEP 02 학교정보입력
STEP 03 개인정보입력
STEP 04 신청정보 확인
STEP 05 신청완료

이름		주민등록번호	
신청상품	국가 교육근로장학사업 (취업연계, 봉사유형(장애·외국인유학생), 권역별취업활동지원, 현장교육근로(교육활동지원))	신청일자	2017-10-11

**학교 정보**

신청유형	<span style="border: 1px solid red; border-radius: 50%; padding: 2px 5px; font-weight: bold;">1</span> 현장교육근로(교육활동지원)유형 <input checked="" type="checkbox"/> ※ 취업연계 지원유형과 장애대학생 봉사 유형, 외국인유학생 봉사 유형, 현장교육근로(교육활동지원)유형 중 한가지 유형만 선택이 가능하며 선택한 유형의 장학생으로만 선발 될 수 있습니다.		
소속대학	<input type="text"/> <span style="border: 1px solid red; border-radius: 50%; padding: 2px 5px; font-weight: bold;">2</span> <span style="border: 1px solid red; border-radius: 50%; padding: 2px 5px;">찾기 &gt;</span>	단과대학	<input type="text"/>
학과/전공	<input type="text"/> <span style="border: 1px solid red; border-radius: 50%; padding: 2px 5px;">검색 &gt;</span>	학번	<input type="text"/>
학적구분	<input type="text"/> <input type="text"/>	학년	<input type="text"/>

- 신청 학기 기준의 재학 구분을 선택해 주시기 바랍니다.
- 아직 학번이 나오지 않은 신입생의 경우 학번란에 수험번호를 기입해 주시기 바랍니다.
- <지원제외 대상>
- 대한민국 국적으로 외국대학에 재학 중인 대학생
- 휴학생, 졸업생, 자퇴생, 대학원생, 조기취업자, 산업체 위탁생, 시간제 등록생, 평생교육시설 등록생

3
확인 >
취소 >

한국장학재단 홈페이지 > 장학금 > 장학금신청 > 신청서 작성

① 현장교육근로(교육활동지원) 유형에 참여하는 경우 '신청유형'에서 [현장교육근로(교육활동지원) 유형]을 선택해야 합니다(1).

※ 선택한 유형의 장학생으로만 선발이 가능하며, 신청 이후에는 다른 유형으로 변경이 불가능합니다.

② 소속대학, 단과대학, 학과/전공, 학번, 학적, 학년 입력(2)

③ [확인] 클릭(3)

## 2) 신청서 작성

한국장학재단 장학금 학자금대출 인재육성 기부 생활관 고객센터 재단소개 정보공개

장학금 국가 교육근로 및 중소기업 취업연계 장학금(희망사다리) 국가 교육근로장학금 신청하기

### 신청서작성

신청서 작성

STEP 01 약관동의 STEP 02 학교정보입력 **STEP 03 개인정보입력** STEP 04 신청정보 확인 STEP 05 신청완료

이름		주민등록번호	
신청상품	국가 교육근로장학사업 (취업연계, 봉사유형(장애·외국인유학생), 권역별취업활성화, 전장교육근로(교육활동지원))	신청일자	2017-10-11

**1** 정보 입력

전화번호  -  -  휴대폰번호  -  -

이메일  @  naver.com

실거주지 주소  [우편번호찾기 >](#)

\* 실거주지 주소로 우편물이 발송됩니다.  
\* 실거주지 주소가 다른 경우 변경해 주십시오.

**2** 정보

등록계좌

계좌선택  - 이용하실 계좌번호를 선택하세요. [신규입력 >](#) \* 본인의 계좌를 등록하셔야 합니다.

\* 신청기간 종료 후 입금계좌 변경이 불가하니 주의하시기 바랍니다.

**3** [이전 >](#) [확인 후 >](#) [완료 >](#)

한국장학재단 홈페이지 > 장학금 > 장학금신청 > 신청서 작성

- ① 개인정보 입력(1)
- ② 계좌정보 입력(반드시 본인명의로 계좌번호 입력)(2)
- ③ [확인] 클릭(3)

## 2) 신청서 작성

한국장학재단   장학금   학자금대출   인재육성   기부   생활관   고객센터   재단소개   정보공개

장학금 > 국가 교육근로 및 중소기업 취업연계 장학금(희망사다리) > 국가 교육근로장학금 > 신청하기

### 신청서작성

신청서 작성

STEP 01 약관동의   STEP 02 학교정보입력   STEP 03 개인정보입력   **STEP 04 신청정보 확인**   STEP 05 신청완료

**1**

이름	국가 교육근로장학사업 (취업연계 봉사유형(일제·외국인유학생), 원격봉사업형(장학·원장교육근로(교육활동지원))		주민등록번호	
장학상품			신청일자	2017-10-11
학교정보				
신청유형	원장교육근로(교육활동지원)유형			
소속대학		단과대학		
학과/전공		학번		
학적구분		학년		
개인정보				
전화번호		휴대폰번호		
이메일				
발거주시 주소				
계좌정보				
등록계좌				

**2**

확인 > 취소 >

한국장학재단 홈페이지 > 장학금 > 장학금신청 > 신청서 작성

- ① 신청정보 상세히 확인(1)
- ② 확인 이후 이상 없으면 [확인] 클릭(2)



## 2) 신청서 작성



### 신청서작성

#### 신청서 작성



국가 교육근로장학사업  
(취업연계, 봉사유형(장애·외국인유학생),  
권역별취업활성화, 현장교육근로(교육활동지원))  
참여 신청서 작성이 정상적으로 완료 되었습니다.

2

[신청현황 >](#)

한국장학재단 홈페이지 > 장학금 > 장학금신청 > 신청서 작성

① [신청현황](1)에서 장학금 신청현황 확인 가능